



ALMERA



Mẫu xe nhập khẩu trực tiếp từ Thái Lan

BẢO HÀNH
5 NĂM
HOẶC
100,000Km



THIẾT KẾ
ẤN TƯỢNG

CÔNG NGHỆ
TIÊN TIẾN

VẬN HÀNH
MẠNH MẼ

NHIÊN LIỆU
TIẾT KIỆM

NISSAN ALMERA – DÁM BÚT PHÁ

Được thiết kế để trở nên trẻ trung, năng động với những tính năng ưu việt bậc nhất, Nissan Almera sẽ thay đổi những tiêu chuẩn đã quá quen thuộc trong phân khúc B-sedan, mang đến cho khách hàng lựa chọn tối ưu khi cân bằng được đầy đủ các yếu tố.

*Hình ảnh có thể hơi khác so với thực tế



THIẾT KẾ ĐỘT PHÁ TRONG TỪNG CHI TIẾT

Nissan Almera được mô phỏng theo ngôn ngữ thiết kế "Emotional Geometry" của Nissan, hướng đến phong cách trẻ trung, nổi bật và thể thao. Với Almera, mọi góc cạnh, đường nét và chi tiết đều phối hợp hoàn hảo, tạo nên sự tổng hòa đậm dấu ấn, hấp dẫn mọi ánh nhìn.



Cụm đèn pha LED dạng boomerang tích hợp đèn pha tự động và dải LED chạy ban ngày.



Tính năng tự động gập gương tích hợp camera và đèn báo rẽ.



Lưới tản nhiệt V-motion.



Đèn hậu LED dáng mũi tên.



Thiết kế cột C và phần mui xe được nâng cao, kết hợp đường gân chạy dọc hông xe mạnh mẽ, thể thao.

ĐỘNG CƠ 1.0 TURBO TĂNG ÁP DUY NHẤT PHÂN KHÚC

Tiên phong công nghệ với động cơ Turbo 1.0L tăng áp độc nhất phân khúc, Nissan Almera đảm bảo mức tiết kiệm nhiên liệu vượt trội đồng thời mang đến khả năng vận hành ấn tượng và cảm giác lái phấn khích. Với momen xoắn cực đại đạt được ngay ở vòng tua thấp (2,400rpm), Nissan Almera tạo ra sự khác biệt rõ rệt mà không thể tìm thấy ở những chiếc xe sử dụng động cơ truyền thống.

Động cơ **Turbo 1.0L** tăng áp, dung tích **999cc**

Công suất cực đại **100PS** tại **5000** vòng/phút

Mô-men xoắn cực đại **152-160** Nm / **2400-4000** rpm



Nissan Almera mang đến một không gian nội thất thoải mái và yên tĩnh vượt trội nhờ sử dụng kính chắn gió chống ồn cùng các vật liệu cách âm bổ sung trên thân xe, dưới nắp capo, khu vực cột A và cột B.

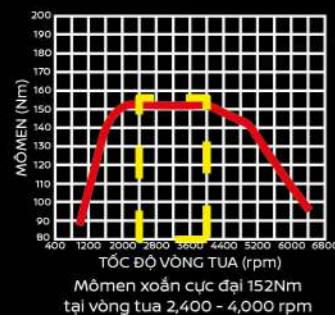
*Hình ảnh có thể hơi khác so với thực tế

TIẾT KIỆM NHIÊN LIỆU HÀNG ĐẦU PHÂN KHÚC

Nissan Almera có hiệu suất tiêu thụ nhiên liệu tốt nhất trong phân khúc ở mức 4.5L/100km nhờ vào động cơ Turbo 1.0L và hàng loạt nâng cấp về công nghệ.

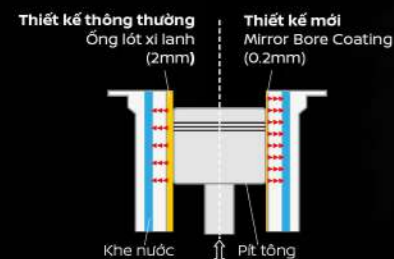
ĐỘNG CƠ
TURBO
TĂNG ÁP

4.5L/100km



Hộp số vô cấp XTRONIC CVT thế hệ mới với công nghệ D-Step Logic cho khả năng tăng tốc liền mạch, cải thiện hiệu suất và tiết kiệm nhiên liệu vượt trội.

Công nghệ Mirror Bore Coating* giúp nâng cao hiệu quả sử dụng nhiên liệu bằng cách giảm ma sát bên trong động cơ và tăng khả năng dẫn nhiệt, dẫn đến hiệu suất làm mát tốt hơn và động cơ ít tiếng động hơn, đồng thời cải thiện hiệu suất của toàn bộ động cơ.



Idling Stop

Hệ thống Idling Stop cho phép tạm ngắt động cơ khi không cần thiết nhằm tối ưu nhiên liệu.

*Công nghệ vốn chỉ được áp dụng trên siêu xe thể thao Nissan GTR

*Hình ảnh có thể hơi khác so với thực tế

NISSAN - CHUYỂN ĐỘNG THÔNG MINH

Với hàng loạt trang bị an toàn cao cấp, Nissan Almera đem lại cảm giác lái tự tin và tăng thêm niềm tự hào cho chủ sở hữu, nâng tầm tiêu chuẩn cho phân khúc B-sedan.



CẢNH BÁO PHƯƠNG TIỆN CẮT NGANG (RCTA)

Hoạt động dựa trên bộ radar được gắn ở sau xe, giúp phát hiện phương tiện cắt ngang qua đuôi xe khi xe đang lùi, giúp người lái đưa ra thao tác xử lý kịp thời.



HỆ THỐNG HỖ TRỢ KHỞI HÀNH NGANG DỐC (HSA)

Công nghệ này giúp chiếc xe tránh bị trôi ngược khi dốc khi người lái không giữ chân phanh. Phanh sẽ giữ chiếc xe lại trong vài giây, cho bạn đủ thời gian để chuyển từ chế độ phanh sang tăng tốc, khiến việc lên dốc thật dễ dàng.



CẢNH BÁO ĐIỂM MÙ (BSW)

Các cảm biến radar ở khu vực đuôi xe sẽ phát tín hiệu cảnh báo cho người lái khi có người hoặc phương tiện di chuyển trong điểm mù. Đồng thời, cảnh báo này cũng sẽ được bật nếu phát hiện vật cản khi xe chuyển làn.

KIỂM SOÁT TỐI ĐA VỚI GÓC NHÌN TOÀN CẢNH



Camera 4:
Hoàn thiện tầm nhìn phía sau.

Camera 2 và camera 3:
An toàn hai bên

Camera 1:
Bao quát phía trước



Với Camera 360 tích hợp cảnh báo va chạm MOD, Nissan Almera trở thành mẫu xe duy nhất trong phân khúc cho phép người lái quan sát toàn bộ chuyển động quanh xe trong thời gian thực, cung cấp không chỉ một sản phẩm tiên tiến, hiện đại mà còn mang đến một trợ lý đáng tin cậy và người bạn đồng hành thú vị.

*Hình ảnh có thể hơi khác so với thực tế



TRẢI NGHIỆM KHÔNG GIAN HẠNG NHẤT

Hãy thả mình vào không gian nội thất của Nissan Almera và tận hưởng một hành trình thú vị với những tiện nghi cao cấp hàng đầu.



Khoang nội thất rộng rãi hàng đầu phân khúc.

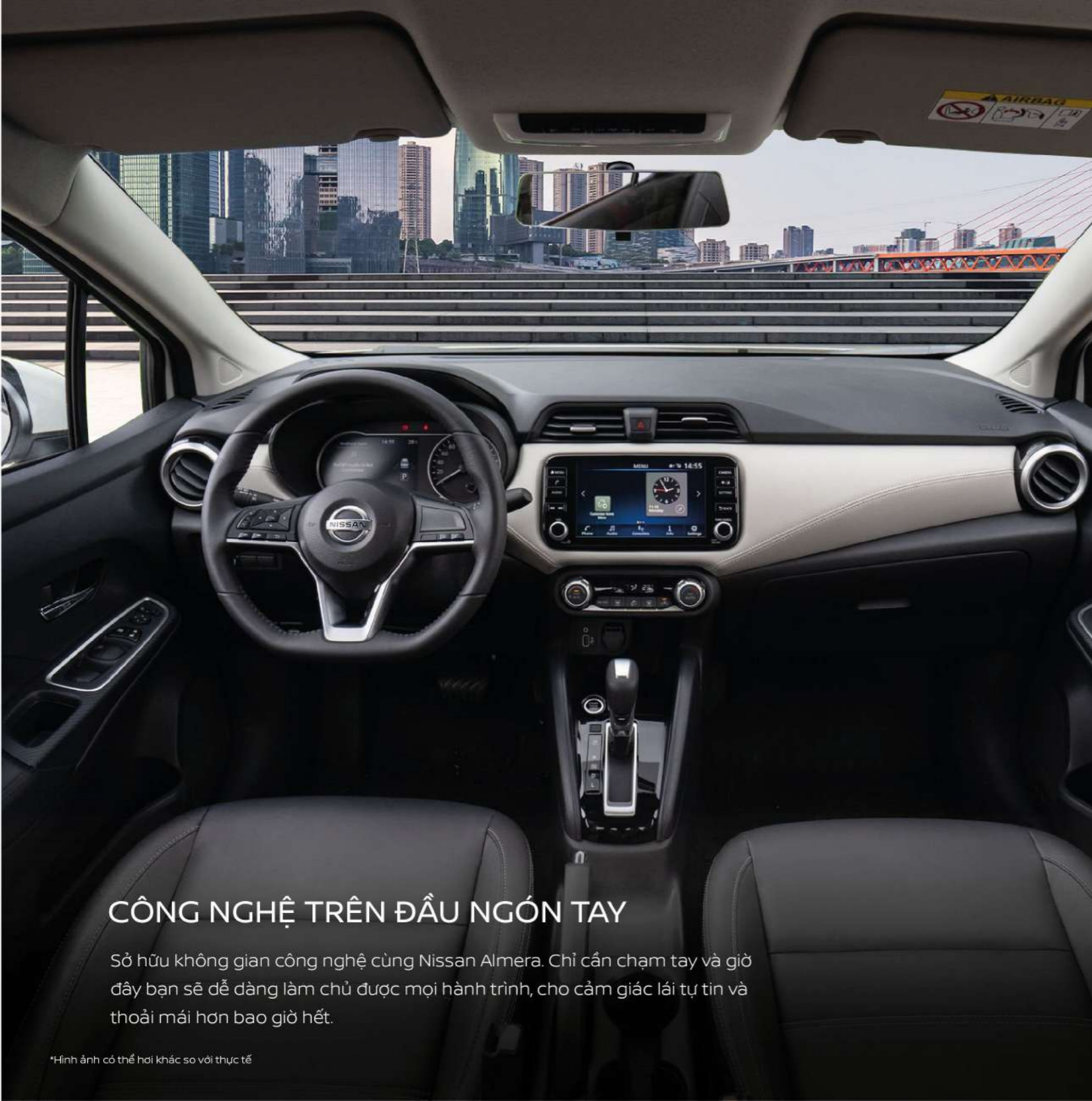


Ghế lái không trọng lực, được lấy cảm hứng từ công nghệ NASA, dựa trên hoạt động của cột sống trong môi trường không trọng lực.



Khoảng để chân hàng ghế thứ 2 rộng rãi hàng đầu phân khúc, lên tới 620mm.

*Hình ảnh có thể hơi khác so với thực tế



CÔNG NGHỆ TRÊN ĐẦU NGÓN TAY

Sở hữu không gian công nghệ cùng Nissan Almera. Chỉ cần chạm tay và giờ đây bạn sẽ dễ dàng làm chủ được mọi hành trình, cho cảm giác lái tự tin và thoải mái hơn bao giờ hết.

*Hình ảnh có thể hơi khác so với thực tế



Vô lăng D-cut thiết kế mới tích hợp phím điều khiển.



Chìa khóa thông minh với nút ấn khởi động.



Màn hình giải trí A-IVI 8 inch tích hợp Apple CarPlay và Android Auto



Màn hình hỗ trợ lái tiên tiến 7 inch.



Gương chiếu hậu tràn viền.



Táp lô xe với thiết kế "Nissan Gliding Wing" lấy cảm hứng từ đôi cánh chim ưng mở rộng.



RỘNG RÃI – TIỆN NGHI- LINH HOẠT

Cảm nhận sự thoải mái và tiện nghi từ mọi vị trí ngồi. Nissan Almera không chỉ mang đến không gian nội thất thoáng rộng và khoang hành lý với sức chứa ấn tượng, mẫu xe còn được trang bị đầy đủ tiện ích, sẵn sàng cho những hành trình dài đầy hứng khởi.

*Hình ảnh có thể hơi khác so với thực tế



Chế da với tính năng phản xạ nhiệt cao cấp



Khoang hành lý rộng hàng đầu phân khúc, cho sức chứa lên tới 482L



Apple CarPlay và Android Auto – Kết nối mọi lúc mọi nơi với Nissan Connect



Hốc đựng đồ tiện lợi quanh xe

Cổng sạc USB thuận tiện với mọi vị trí ngồi

LÁ CHẮN AN TOÀN

TRIẾT LÝ CỦA NISSAN VỀ "PHƯƠNG TIỆN GIÚP BẢO VỆ CON NGƯỜI"

Trong lĩnh vực công nghệ, Nissan không ngừng theo đuổi và phát triển khái niệm "Lá chắn an toàn" và đưa tiêu chí này trở thành một trong 3 công nghệ nền tảng. Dựa trên ý tưởng về một chiếc xe giúp bảo vệ con người, Nissan cung cấp các biện pháp tối ưu khác nhau để giúp người lái và hành khách tránh gặp nguy hiểm nhiều nhất có thể và tăng cường khả năng xử lý tình huống trong trường hợp tai nạn xảy ra.



HỆ THỐNG KIỂM SOÁT ĐỘ BẮM ĐƯỜNG (TCS)

Khi cảm biến phát hiện bánh xe bị trượt, hệ thống sẽ ngay lập tức giảm công suất động cơ hay áp dụng áp lực phanh để khôi phục lại độ bám đường.

HỆ THỐNG KIỂM SOÁT CÂN BẰNG ĐỘNG (ESC)

Giúp giám sát hoạt động của hệ thống lái và phanh. Khi cần thiết, hệ thống này sẽ giảm công suất động cơ và đẩy áp lực phanh lên từng bánh xe để giữ cho bạn không đi chệch đường.

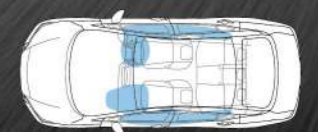
HỆ THỐNG CHỐNG BÓ CỨNG PHANH (ABS)

Đảm bảo hệ thống lái vẫn hoạt động tốt khi xe phải dừng đột ngột, cho phép đánh lái để tránh chướng ngại vật.

HỆ THỐNG PHÂN PHỐI LỰC PHANH ĐIỆN TỬ (EBD) VÀ HỆ THỐNG HỖ TRỢ LỰC PHANH KHẨN CẤP (BA)

Được thiết kế để tự động gia tăng thêm lực phanh trong trường hợp khẩn cấp, giúp người lái xử lý tốt các tình huống bất ngờ.

HỆ THỐNG 6 TÚI KHÍ *

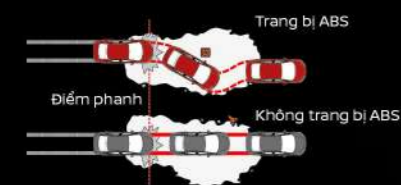
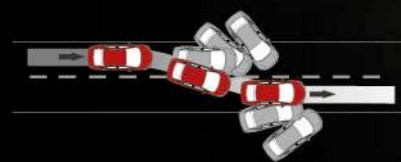


CẤU TRÚC THÂN XE ZONE BODY

Kết hợp giữa khu vực "Hấp thụ xung lực" và khu vực "Kết cấu bền vững": Khoảng hành khách cường lực với những điểm gia cường giúp bảo vệ hành khách trong trường hợp xảy ra tai nạn.

*Trang bị trên phiên bản Nissan Almera CVT cao cấp

*Hình ảnh có thể hơi khác so với thực tế



THÔNG SỐ KỸ THUẬT			ALMERA CVT	ALMERA CVT CAO CẤP
KÍCH THƯỚC - TRỌNG LƯỢNG				
Kích thước tổng thể	Dài x Rộng x Cao	mm x mm x mm	4495 x 1740 x 1460	
Chiều dài cơ sở		mm	2620	
Chiều rộng cơ sở	Trước x Sau	mm	1525 x 1535	
Khoảng sáng gầm xe		mm	155	
Bán kính quay đầu tối thiểu		m	5,2	
Dung tích thùng nhiên liệu		L	35	
Khối lượng bản thân		kg	1078	1095
Khối lượng toàn tải		kg	1485	1485
ĐỘNG CƠ - VẬN HÀNH				
Động cơ	Loại động cơ		HRA0, DOHC, 12 van với Turbo	
	Dung tích xy lanh	cc	999	
	Công suất tối đa	(kW)Ps/rpm	(74)100/5000	
	Mô men xoắn tối đa	Nm/rpm	152/2400-4000	
Hộp số			Hộp số tự động vô cấp	
Hệ thống treo	Trước		Kiểu MacPherson kết hợp cùng thanh cân bằng	
	Sau		Giằng xoắn kết hợp với thanh cân bằng	
Hệ thống lái	Trợ lực tay lái		Trợ lực tay lái điện	
Vành và lốp xe	Loại vành		Mâm hợp kim đúc	
	Kích thước lốp		195/65R15	
Phanh	Trước		Đĩa thông gió	
	Sau		Phanh tang trống	
Tiêu chuẩn khí thải			Euro 5	
Chức năng tắt máy tạm thời thông minh (Idling Stop)			Có	
NGOẠI THẤT				
Cụm đèn trước	Đèn chiếu gần		Halogen	LED
	Đèn chiếu xa		Halogen	LED
	Dải đèn LED chạy ban ngày		Không	Có
	Tự động bật/tắt		Không	Có
Cụm đèn hậu	Kiểu đèn hậu		LED	LED
Đèn báo phanh trên cao (Đèn phanh thứ ba)			Có	Có
Đèn sương mù			Không	LED
Gương chiếu hậu ngoài	Chức năng chỉnh điện		Có	Có
	Chức năng gập điện		Có	Có
	Tích hợp đèn báo rẽ LED		Có	Có
	Tích hợp camera trên gương		Không	Có
Lưới tản nhiệt			Mạ chrome dạng V-Motion	Mạ chrome dạng V-Motion
Tay nắm cửa			Cùng màu thân xe	Cùng màu thân xe
Kiểu loại Antenna			Tích hợp với kính hậu	Tích hợp với kính hậu
NỘI THẤT				
Tay lái	Chất liệu		3 chấu - Uranthe - Dạng D Cut thể thao	
	Nút bấm điều khiển tích hợp		Tích hợp nút bấm đàm thoại rảnh tay, ra lệnh giọng nói, tăng giảm âm lượng và lựa chọn bài hát	
Gương chiếu hậu trong			2 chế độ ngày & đêm	
Tay nắm cửa			Màu đen	
Cụm đồng hồ	Loại đồng hồ		Analog kết hợp với màn hình thông tin	
	Chức năng bảo vị trí cần số		Không	
Chất liệu bọc ghế			Nỉ	
Ghế trước	Loại ghế		Dạng thể thao	
	Điều chỉnh ghế lái		Chỉnh tay 6 hướng	
			Màu bạc	
			Digital cùng màn hình siêu sáng 7 inch	
			Có	
			Da	
			Dạng thể thao	
			Chỉnh tay 6 hướng	

THÔNG SỐ KỸ THUẬT		ALMERA CVT	ALMERA CVT CAO CẤP
TIỆN NGHI			
Hệ thống điều hòa		Chỉnh cơ	Tự động
Hệ thống âm thanh	Màn hình giải trí đa phương tiện	Radio AM/FM, USB, AUX	Màn hình giải trí 8 inch, AM/FM/USB/Cổng kết nối AUX, Bluetooth, Apple Carplay, Android Auto
	Chức năng kết nối điện thoại	Đàm thoại rảnh tay và chức năng kết nối Bluetooth	Đàm thoại rảnh tay và chức năng kết nối Smartphone
	Số loa	4	6
Chìa khóa thông minh & khởi động bằng nút bấm		Có	Có
Khóa cửa điện		Có	Có
Chức năng khóa cửa từ xa		Có	Có
Cửa sổ điều chỉnh điện		Lên kính 1 chạm, chống kẹt cho ghế lái Điều chỉnh kính điện cho ghế phụ & hàng ghế sau	
AN NINH/HỆ THỐNG CHỐNG TRỘM			
Hệ thống báo động		Có	Có
Mã hóa động cơ (Immobilizer)		Có	Có
AN TOÀN CHỦ ĐỘNG			
Hệ thống chống bó cứng phanh / ABS		Có	Có
Hệ thống hỗ trợ lực phanh khẩn cấp / BA		Có	Có
Hệ thống phân phối lực phanh điện tử / EBD		Có	Có
Hệ thống cân bằng điện tử / ESC		Có	Có
Hệ thống kiểm soát lực kéo / TCS		Có	Có
Hệ thống hỗ trợ khởi hành ngang dốc / HSA		Có	Có
Đèn báo phanh khẩn cấp / EBS		Có	Có
Camera lùi		Không	Có
Camera 360		Không	Có
Chức năng phát hiện vật thể di chuyển (MOD)		Không	Có
Cảnh báo điểm mù / BSW		Không	Có
Cảnh báo phương tiện cắt ngang phía sau / RCTA		Không	Có
AN TOÀN BỊ ĐỘNG			
Túi khí	Túi khí người lái & hành khách phía trước	Có	Có
	Túi khí bên hông phía trước	Không	Có
	Túi khí rèm	Không	Có
Nhắc nhở cài dây an toàn		Ghế lái	Ghế lái
Móc ghế an toàn cho trẻ em ISO FIX		Có	Có
Dây đai an toàn		3 điểm cho tất cả các ghế	3 điểm cho tất cả các ghế
MỨC TIÊU THỤ NHIÊN LIỆU			
Tiêu thụ nhiên liệu (L/100km)	Ngoài đô thị	4.50	4.71
	Kết hợp	5.21	5.32
	Trong đô thị	6.40	6.36



* Một số thông tin có thể thay đổi không cần báo trước



Website: nissanvietnam.vn

Facebook: facebook.com/nissanvietnam

Youtube: youtube.com/nissanvietnam

